

# Co nowego

## w SEE Electrical EXPERT V4

# Eksplorator danych elektrycznych

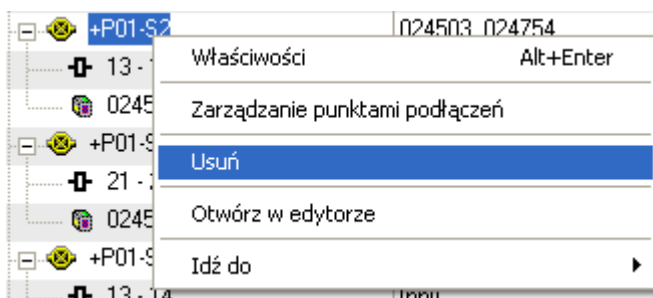
Eksplorator daje **bezpośredni dostęp do danych elektrycznych projektu**, co pozwala projektantowi na edycję/poprawianie projektu bezpośrednio w tym eksploratorze.

Polecenie "Widok / Eksplorator danych elektrycznych" wyświetla okno jak niżej.

Aparaty	Informacje
+P01-Q01	TSX DSY 08R5
<Pusty>	Inny
C0-3-5	Impulsowy_Zam
1-2	ZR
2-3	ZR
3-4	ZR
4-6	ZR
C4-7-10	Impulsowy_Zam
0-1	ZR
5-7	ZR
6-8	ZR
7-9	ZR
<Pusty>	Impulsowy_Otw
+P01-S2	024503, 024754
13-14	Inny
024503	UCSTETE
+P01-S3	024504, 024754
21-22	Inny
024504	UCSTETE
+P01-S4	024503, 024754
13-14	Inny
024503	UCSTETE
+P01-S5	024504, 024754
21-22	Inny
024504	UCSTETE
+P01-S6	024503, 024754
13-14	Inny
024503	UCSTETE
+ZE-ZE	
L1-L3	Inny
CPU	TSX P57 103M
<Pusty>	Inny

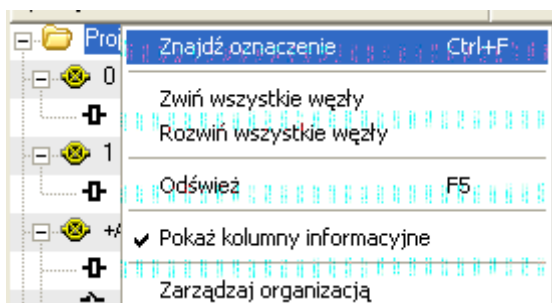
Aparaty    Zaciski / Końcówki    Kable / Żyły

Bezpośrednio w eksploratorze można zarządzać oznaczeniami, końcówkami, zaciskami i kablami.



Po kliknięciu (z wciśniętym klawiszem Ctrl) na dowolny symbol lub element elektryczny, dany element zostanie wyszukany w eksploratorze.

Użytkownik ma wpływ na kolejność wyświetlania się informacji w eksploratorze.



## Eksplorator Cofnij/Ponów

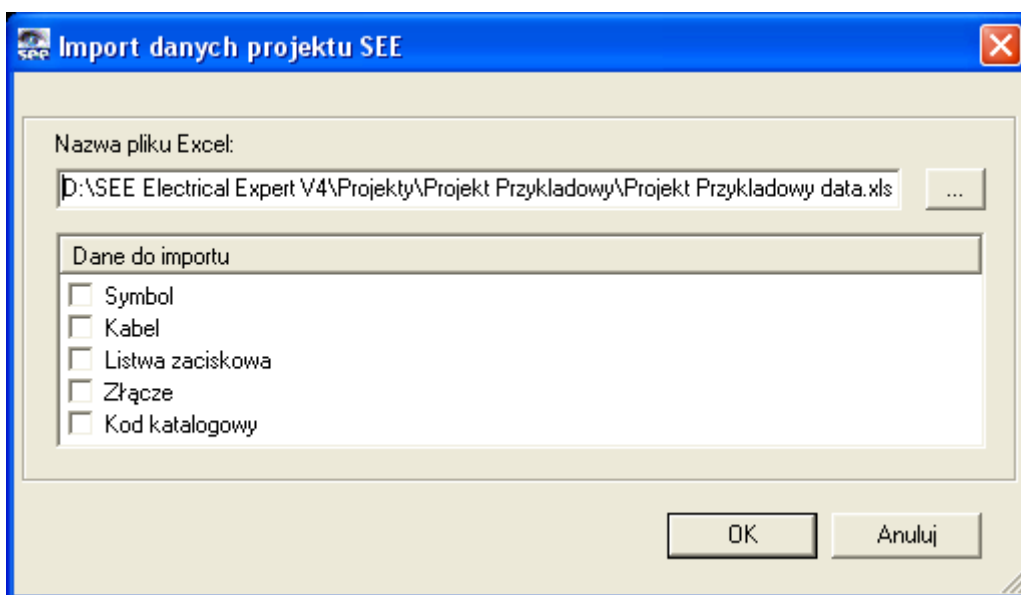
Nowy eksplorator daje możliwość zarządzania zmianami wprowadzanymi przez użytkownika.

ID	Operacja
0 Projekt zapisany	Bez zmian
1	Przesuń elementy
2	Przesuń elementy
3	Usuń grupę
4	Usuń grupę
5 Stan aktualny	Wklej element

## Moduł Eksport / Import danych projektu

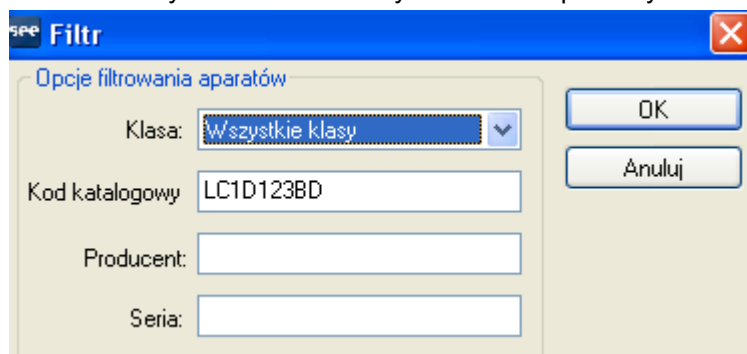
Nowy moduł pozwala eksportować dane projektu do programu Excel w celu ich zmiany/poprawy.

Użytkownik następnie ma możliwość zaimportowania danych do projektu. Pozwala to wykorzystywać zewnętrzny edytor do celów projektowych.



## Web Katalog

Dodano efektywne możliwości wyszukiwania aparatury w katalogu internetowym.



## Moduł Multi-user

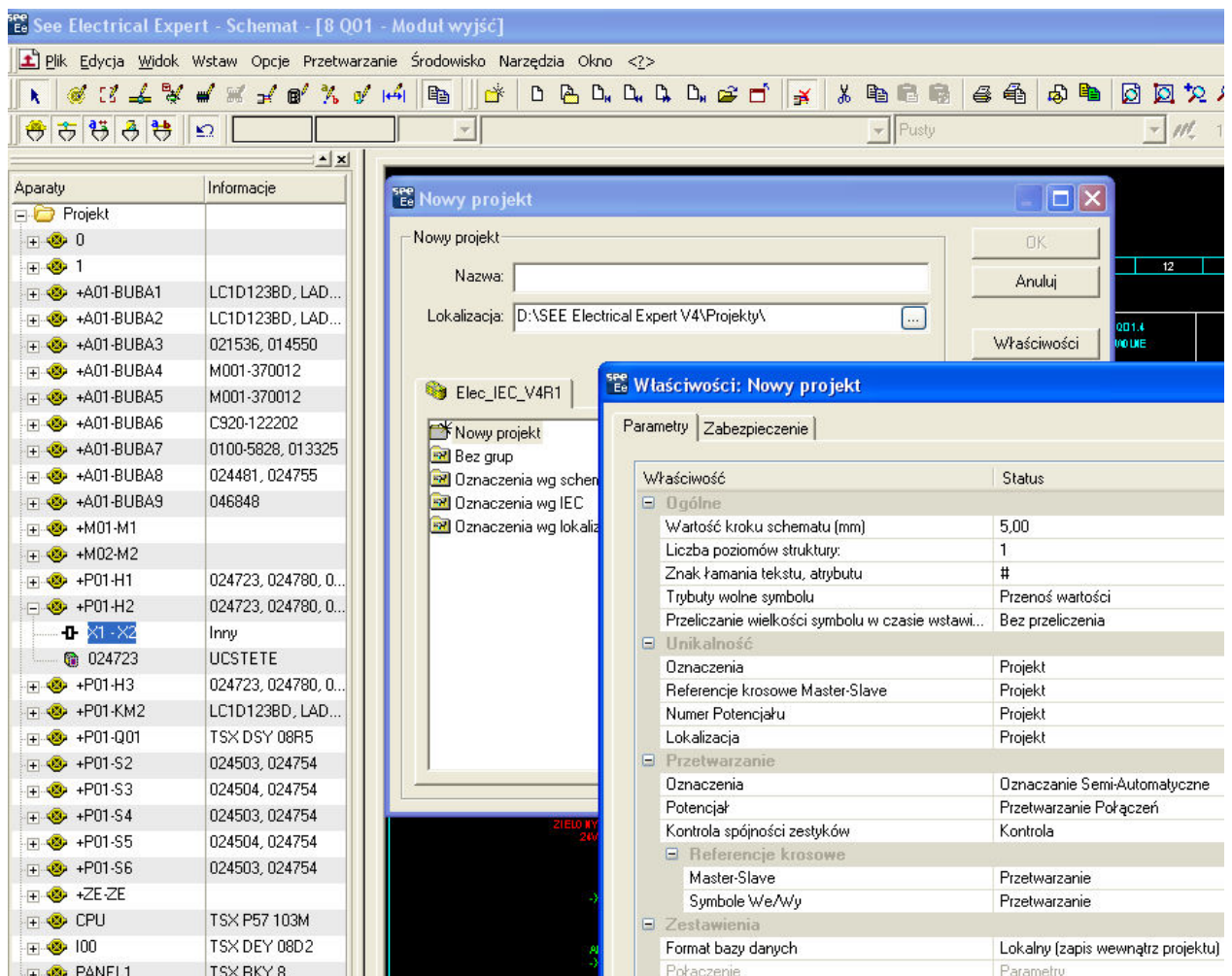
Obecna wersja *SEE Electrical EXPERT* może być uruchomiona w wersji wieloużytkownikowej Multi-user, co pozwala pracować użytkownikom jednocześnie w tym samym projekcie.

Główne cechy rozwiązania to:

- Projekt może być udostępniony **wielu użytkownikom** w tym samym czasie
- Wspólne projekty są przechowywane w bazie danych o nazwie "Repository", która znajduje się na wspólnym serwerze MSSQL 2008 wersja R2 lub wyższa.
- Wielu użytkowników może pracować jednocześnie **na tym samym rysunku**. Można także zabronić pracy na tym samym rysunku.
- Wszyscy użytkownicy pracujący nad danym projektem korzystają z tego samego środowiska.
- W trybie pracy dla wielu użytkowników, dostępne są wszystkie operacje, z wyjątkiem modyfikacji **Metod** i operacji **Cofnij / Ponów**.
- Użytkownicy mają możliwość komunikowania się ze sobą poprzez komunikator (Skype) i / lub za pomocą poczty internetowej.
- Moduł **Multi-user** jest nowym modułem, zabezpieczonym na kluczu sieciowym lub indywidualnym.

## Struktura projektu

- **Nowa struktura projektu**
  - Struktura projektu uległa zmianie. W nowej wersji projekt stanowi tylko jeden plik "**Projekt\_Nazwa.seeprij**".
  - Niektóre podkatalogi, np. List zostały usunięte i obecnie są zawarte są w pliku projektu "Project\_Nazwa.seeprij".
  - Ustawienia bazy danych (połączenia, wersja itp.), uprzednio zawarte w pliku PROVIDER.INI (który był również przechowywane w nieistniejącym już podkatalogu LIST) zostały przeniesione do bazy danych projektu.
- **Założenie nowego projektu**
  - Nowe pole o nazwie "Lokalizacja" zostało dodane, aby wyświetlić domyślną ścieżkę do folderu, w którym nowy projekt ma być zachowany.



Przycisk dostępny wewnątrz pola pozwala na przeglądanie i wybór / określenie wybranej lokalizacji dla projektu.

- Po naciśnięciu przycisku **Właściwości** użytkownik może odpowiednio sparametryzować projekt pod względem ustawień i sposobu zabezpieczenia, a także Zestawień.

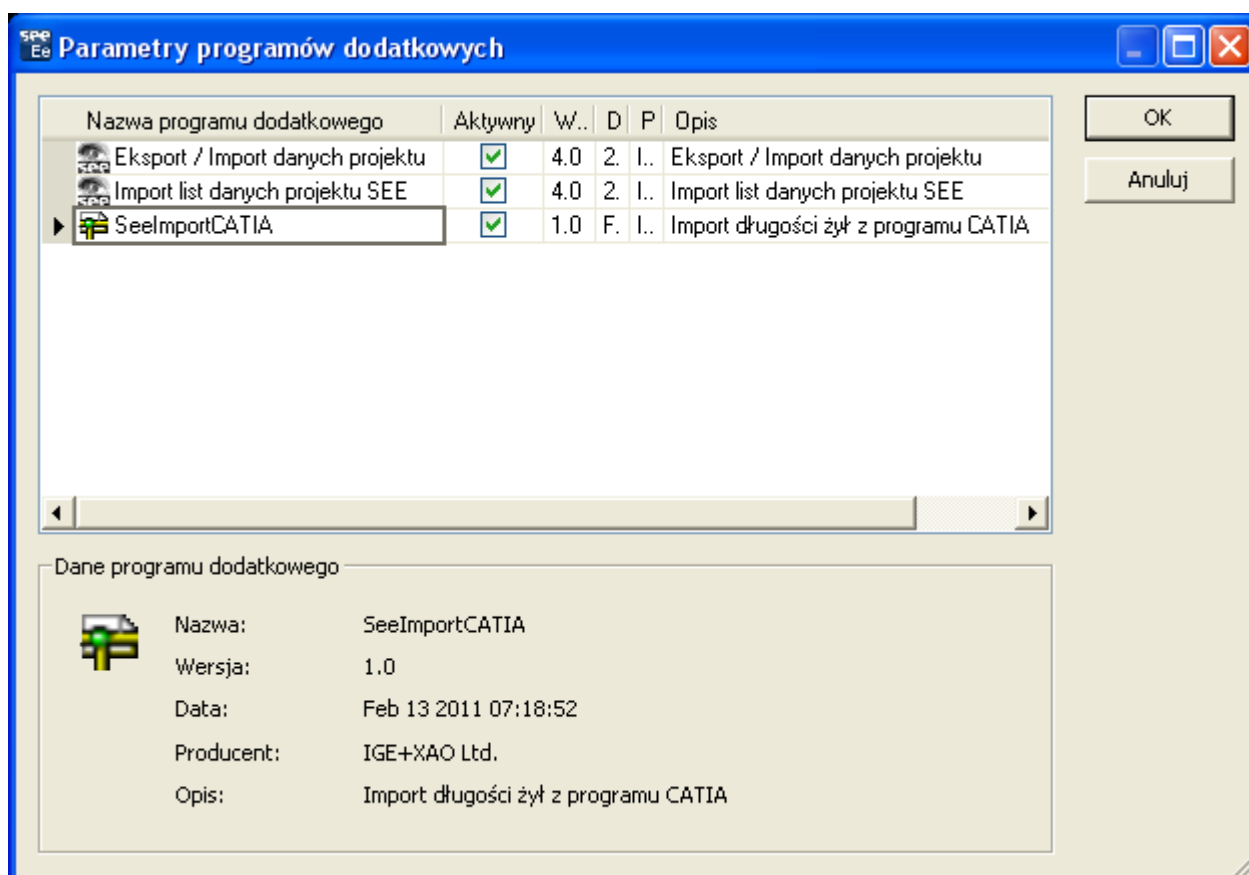
- **Właściwości projektu**

Jeśli wskażemy projekt prawym klawiszem w **eksploratorze projektów**, to będziemy mieli dostęp do zintegrowanych w jednym oknie **Właściwości projektu**. Nowe okno zawiera szereg zakładek opisujących projekt.

## Pluginy (programy dodatkowe)

- **Konfiguracja pluginów**

Polecenie **Narzędzia > Programy dodatkowe > Konfiguruj...** umożliwia zarządzanie konfiguracją dostępnych pluginów.



## Integracja SolidWorks

- Pozwala pobrać dane z programu w celu kontynuowania pracy nad zabudową szaf 3D w programie SolidWorks.